



# KINH TẾ - XÃ HỘI THÀNH PHỐ HỒ CHÍ MINH

THÁNG 01 NĂM 2024

## CHỈ SỐ SẢN XUẤT CÔNG NGHIỆP

### IIP

#### Toàn ngành

▲ 26,9%

#### Khai khoáng

▲ 33,9%

#### Chế biến, chế tạo

▲ 27,2%

#### Điện

▲ 31,1%

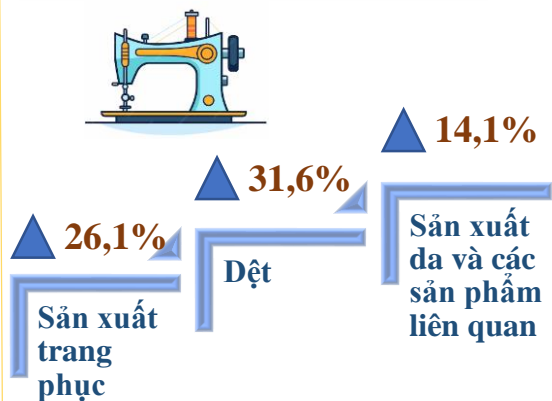
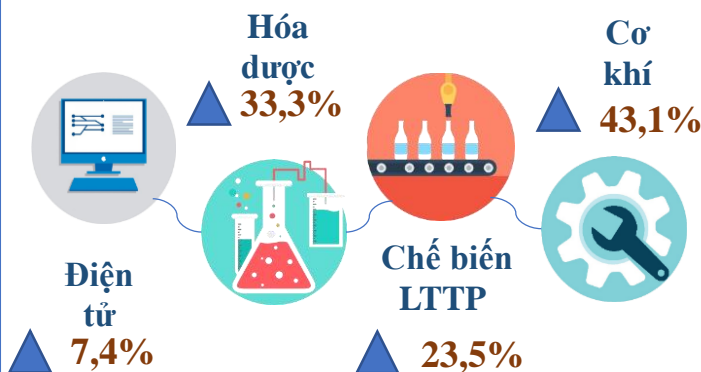
#### Cung cấp nước; xử lý rác thải, nước thải

▲ 10,7%



#### 4 ngành trọng điểm ▲ 29,1%

#### 3 ngành truyền thống ▲ 22,3%



## TỔNG MỨC BÁN LẺ HÀNG HÓA VÀ DOANH THU DỊCH VỤ



103.241 Tỷ đồng

▲ 24,4%

Tổng số



49.335  
Tỷ đồng

▲ 15,5%

Bán lẻ  
hàng hóa



10.620  
Tỷ đồng

▲ 18,6%

Lưu trú  
ăn uống



2.604  
Tỷ đồng

▲ 22,8%

Du lịch  
lữ hành



40.682  
Tỷ đồng

▲ 39,2%

Dịch vụ  
khác

## THU CHI NGÂN SÁCH

**Tổng chi  
ngân sách địa phương**  
*(không tính tạm ứng)*

**4.604**  
**Tỷ đồng**

**▲ 60,3%**

**Tổng thu cân đối  
ngân sách Nhà nước**

**54.728**  
**Tỷ đồng**

**▼ 5,8%**



## THÀNH LẬP DOANH NGHIỆP TRONG NƯỚC

*Từ ngày 01/01/2024 – 20/01/2024*

**CẤP PHÉP**

**3.303**  
**Doanh nghiệp**

**▲ 30,2%**



**VỐN ĐĂNG KÝ**

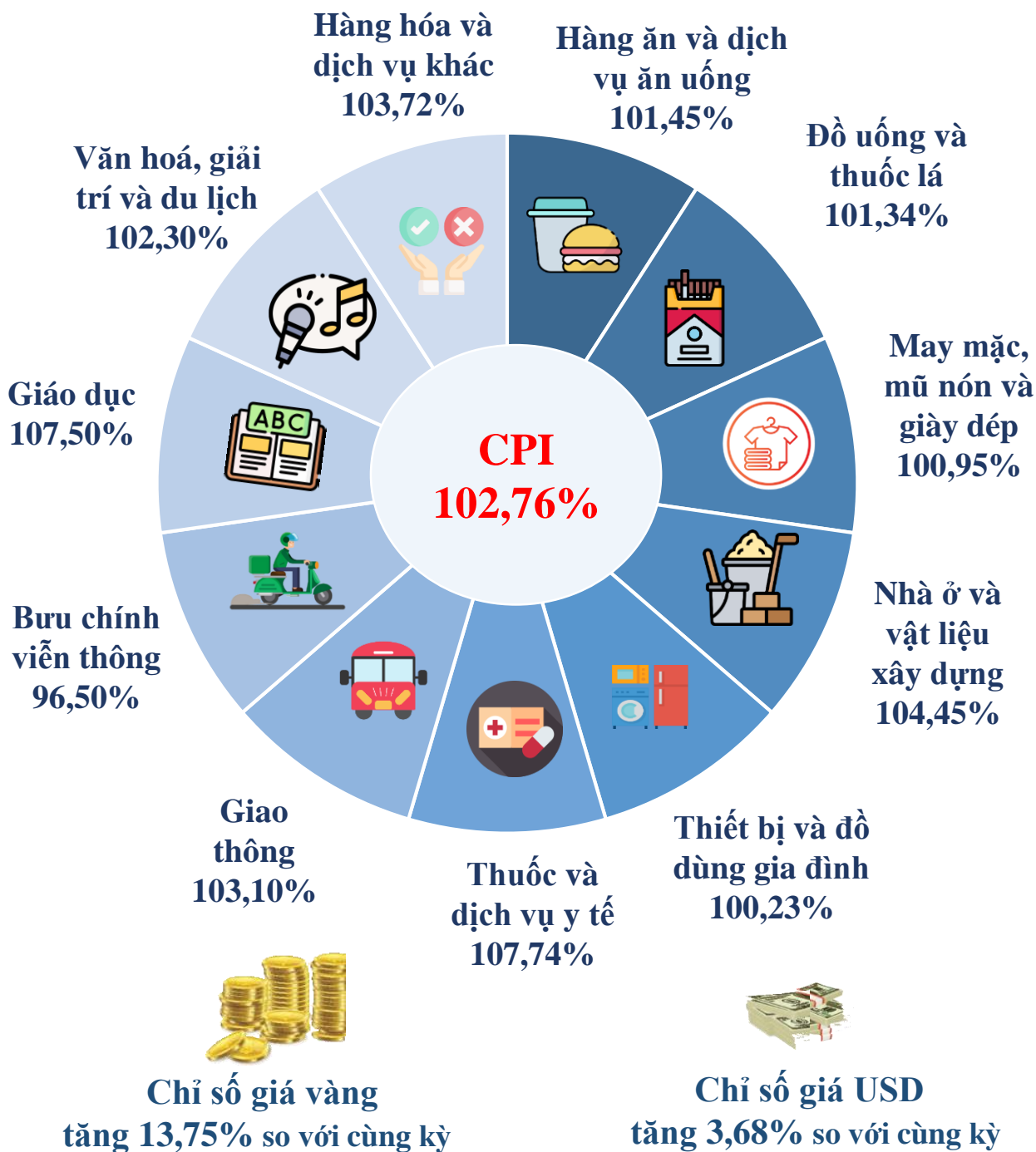
**39.020**  
**Tỷ đồng**

**▲ 117,2%**



# CHỈ SỐ GIÁ TIÊU DÙNG (CPI)

Chỉ số giá tiêu dùng (CPI) tháng 01 tăng 2,76% so với cùng kỳ; trong đó có 10/11 nhóm hàng tăng giá, tăng cao nhất là nhóm thuốc và dịch vụ y tế (tăng 7,74%), 1/11 nhóm hàng giảm giá là bưu chính viễn thông (giảm 3,50%)



# LAO ĐỘNG VÀ VIỆC LÀM

## Việc làm trong nước

### Giải quyết việc làm



27.347 lượt

9,1%/KH

### Việc làm mới



12.624 chỗ làm

8,9%/KH

## Thất nghiệp

Hồ sơ đề nghị  
hưởng trợ cấp thất nghiệp



10.094 trường hợp

QĐ ban hành hưởng  
trợ cấp thất nghiệp



11.238 người