



KINH TẾ - XÃ HỘI THÀNH PHỐ HỒ CHÍ MINH

02 THÁNG ĐẦU NĂM 2024

CHỈ SỐ SẢN XUẤT CÔNG NGHIỆP

IIP

Toàn ngành

▲ 4,3%

Khai khoáng

▲ 21,4%

Chế biến, chế tạo

▲ 4,1%

Điện

▲ 14,2%

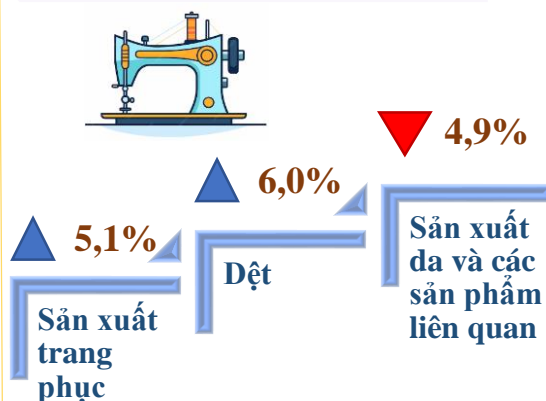
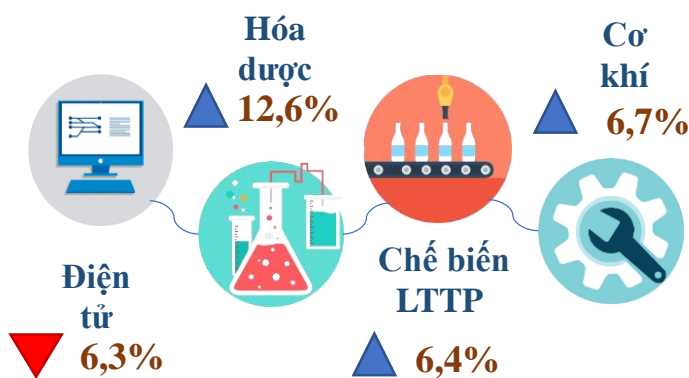
Cung cấp nước; xử lý rác thải, nước thải

▲ 0,5%



4 ngành trọng điểm ▲ 6,3%

3 ngành truyền thống ▲ 1,4%



TỔNG MỨC BÁN LẺ HÀNG HÓA VÀ DOANH THU DỊCH VỤ



184.888 Tỷ đồng

▲ 14,8%

Tổng số



89.204
Tỷ đồng

▲ 10,0%

Bán lẻ
hàng hóa



19.751
Tỷ đồng

▲ 13,6%

Lưu trú
ăn uống



4.710
Tỷ đồng

▲ 31,6%

Du lịch
lữ hành



71.223
Tỷ đồng

▲ 20,9%

Dịch vụ
khác

THU CHI NGÂN SÁCH

**Tổng chi
ngân sách địa phương**
(không tính tạm ứng)

10.373
Tỷ đồng

▲ 61,6%

**Tổng thu cân đối
ngân sách Nhà nước**

103.164
Tỷ đồng

▲ 13,7%



NGÂN HÀNG

Ước tính đến ngày 29/02/2024 so với cùng kỳ

**TỔNG NGUỒN
HUY ĐỘNG**

3.508,2
Nghìn tỷ đồng

▲ 8,6%

**TỔNG
DƯ NỢ**

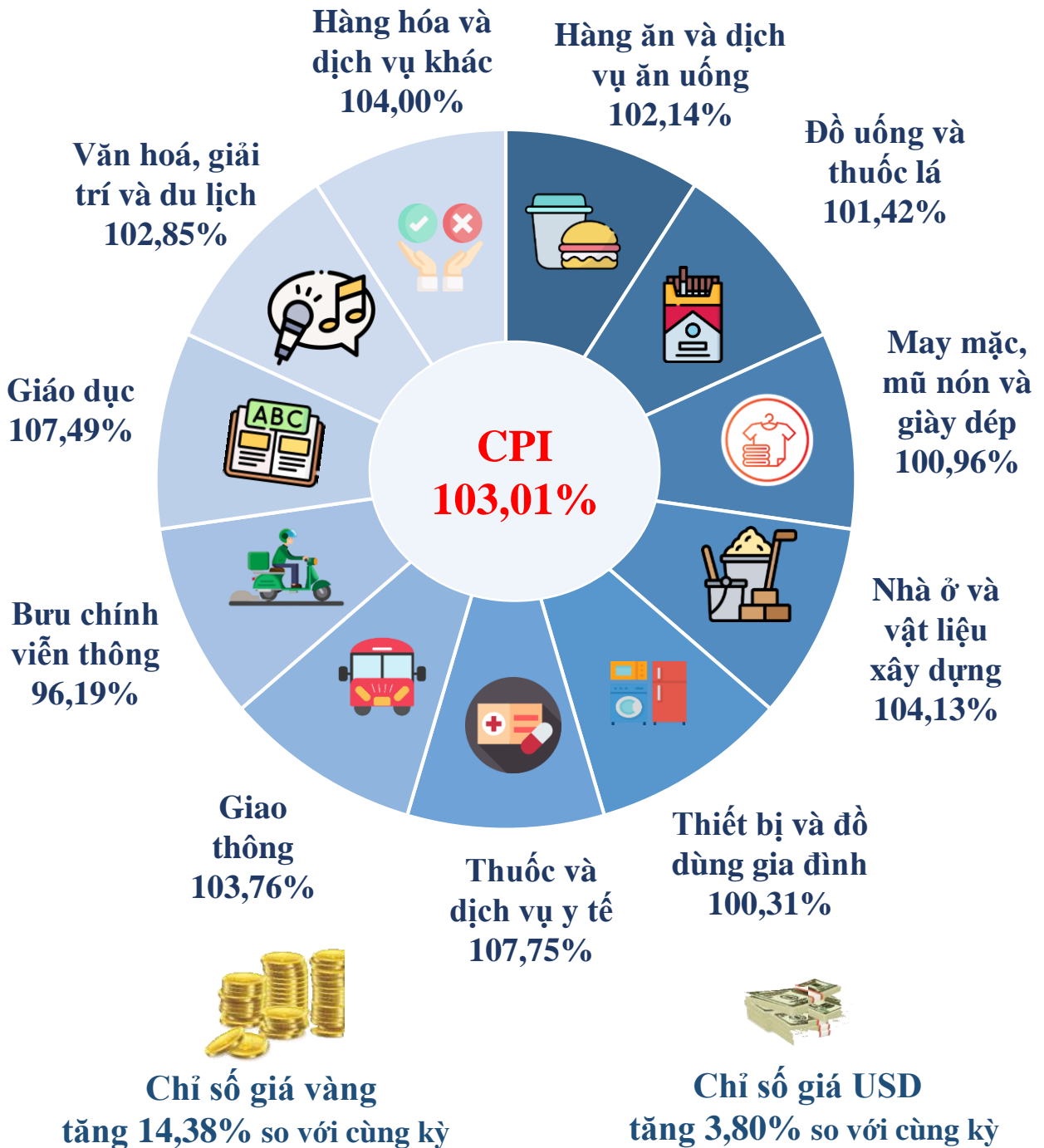
3.529,5
Nghìn tỷ đồng

▲ 9,5%



CHỈ SỐ GIÁ TIÊU DÙNG (CPI)

Chỉ số giá tiêu dùng (CPI) tháng 02/2024 tăng 0,83% so với tháng trước. So với cùng kỳ, CPI bình quân 02 tháng tăng 3,01% với 10/11 nhóm tăng giá, tăng cao nhất là nhóm thuốc và dịch vụ y tế (tăng 7,75%), 01/11 nhóm hàng giảm giá là nhóm bưu chính và viễn thông (giảm 3,81%)



LAO ĐỘNG VÀ VIỆC LÀM

Việc làm trong nước



54.579 lượt

25.085 chỗ làm

18,2%/KH

17,9%/KH

Thất nghiệp

(tháng 02 năm 2024)

Hồ sơ đề nghị
hưởng trợ cấp thất nghiệp

QĐ ban hành hưởng
trợ cấp thất nghiệp



9.814 trường hợp

12.432 người