



KINH TẾ - XÃ HỘI THÀNH PHỐ HỒ CHÍ MINH

QUÝ I NĂM 2024

*Một số chỉ tiêu kinh tế chủ yếu
quý I năm 2024 so với cùng kỳ*



Tốc độ tăng GRDP

▲ 6,54%



Chỉ số sản xuất công nghiệp (IIP)

▲ 5,1%



Tổng mức bán lẻ hàng hóa và
doanh thu dịch vụ tiêu dùng

▲ 12,2%



Vốn đầu tư thực hiện

▲ 6,1%



Doanh thu vận tải hành khách

▲ 0,3%



Doanh thu vận tải hàng hóa

▲ 7,8%



Chỉ số giá tiêu dùng (CPI)

▲ 3,00%



Thu ngân sách Nhà nước

▲ 7,6%



Chi ngân sách địa phương

▲ 59,3%

TỔNG SẢN PHẨM TRÊN ĐỊA BÀN (GRDP)

TỐC ĐỘ TĂNG



Thuế sản phẩm trừ
trợ cấp sản phẩm

↑ 4,40%

Dịch vụ

↑ 7,34%

Nông, lâm nghiệp
và thủy sản

↑ 0,85%

Công nghiệp và
xây dựng

↑ 5,66%

CƠ CẤU GRDP QUÝ I NĂM 2024

Nông, lâm nghiệp
và thủy sản

0,5%

Thuế sản phẩm
trừ trợ cấp sản phẩm



13,3%

Công nghiệp
và xây dựng

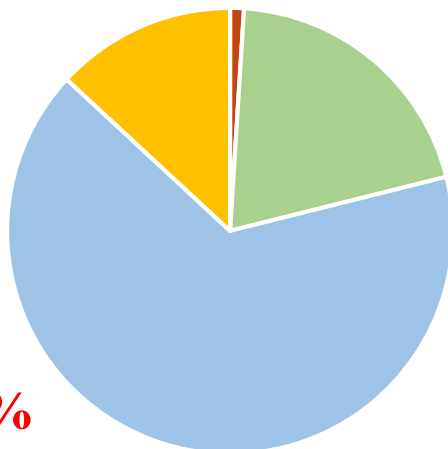


20,6%

Dịch vụ



65,6%



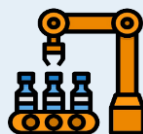
CHỈ SỐ SẢN XUẤT CÔNG NGHIỆP

IIP
Toàn ngành ▲ **5,1%**



Khai khoáng

▲ **22,6%**



Chế biến, chế tạo

▲ **4,9%**



Điện

▲ **10,0%**



**Cung cấp nước; xử lý
rác thải, nước thải**

◊ **0,0%**

**4 ngành
trọng điểm** ▲ **6,6%**

**3 ngành
truyền thống** ▼ **0,1%**



Điện tử

▼ **6,8%**

Hóa dược

▲ **15,4%**



Cơ khí

▲ **10,6%**



**Chế biến
LTTP**

▲ **1,6%**



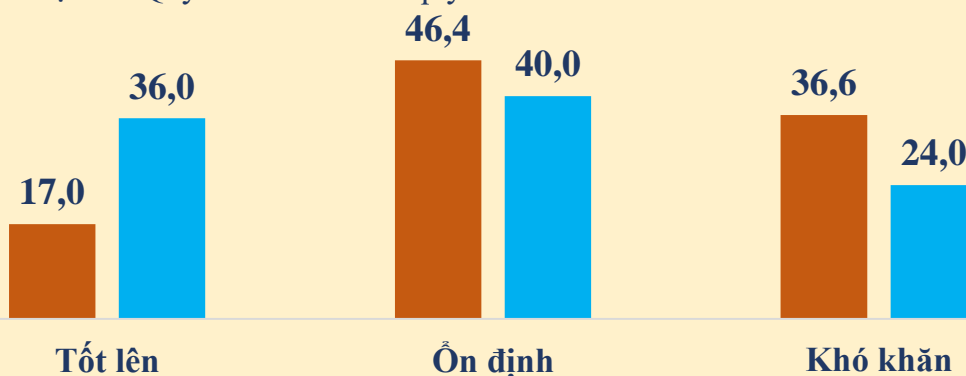
▲ **4,9%**
**Sản xuất
trang
phục**

▲ **1,1%**
Dệt

▼ **6,6%**
**Sản xuất
da và các
sản
phẩm
liên
quan**

XU HƯỚNG KINH DOANH QUÝ I NĂM 2024 (Doanh nghiệp ngành công nghiệp chế biến, chế tạo)

- Quý I/2024 so với quý IV/2023
- Dự báo Quý II/2024 so với quý I/2024



VỐN ĐẦU TƯ THỰC HIỆN



Tổng vốn đầu tư
thực hiện toàn xã hội

68.032,7 Tỷ đồng

▲ 6,1%

Vốn
nhà nước



14.091,2
Tỷ đồng

▲ 9,1%

Vốn ngoài
nhà nước



45.864,5
Tỷ đồng

▲ 5,7%

Vốn đầu
tư trực tiếp
nước ngoài



8.077,0
Tỷ đồng

▲ 2,6%

Một số khoản mục đầu tư

Vốn đầu tư
xây dựng
cơ bản



42.439,4
Tỷ đồng

▲ 5,7%

Mua sắm
tài sản cố định



18.567,8
Tỷ đồng

▲ 6,1%

TỔNG MỨC BÁN LẺ HÀNG HÓA VÀ DOANH THU DỊCH VỤ



270.264 Tỷ đồng

▲ 12,2%

Tổng số



128.610

Tỷ đồng

▲ 7,7%

Bán lẻ
hàng hóa



29.698

Tỷ đồng

▲ 12,2%

Lưu trú
ăn uống



8.168

Tỷ đồng

▲ 58,7%

Du lịch
lữ hành



103.788

Tỷ đồng

▲ 15,5%

Dịch vụ
khác

DOANH THU VẬN TẢI

Tổng
doanh thu



87.433 Tỷ đồng

▲ 27,2%



Vận tải hành khách

4.760
Tỷ đồng

▲ 0,3%



Vận tải hàng hóa

21.831
Tỷ đồng

▲ 7,8%



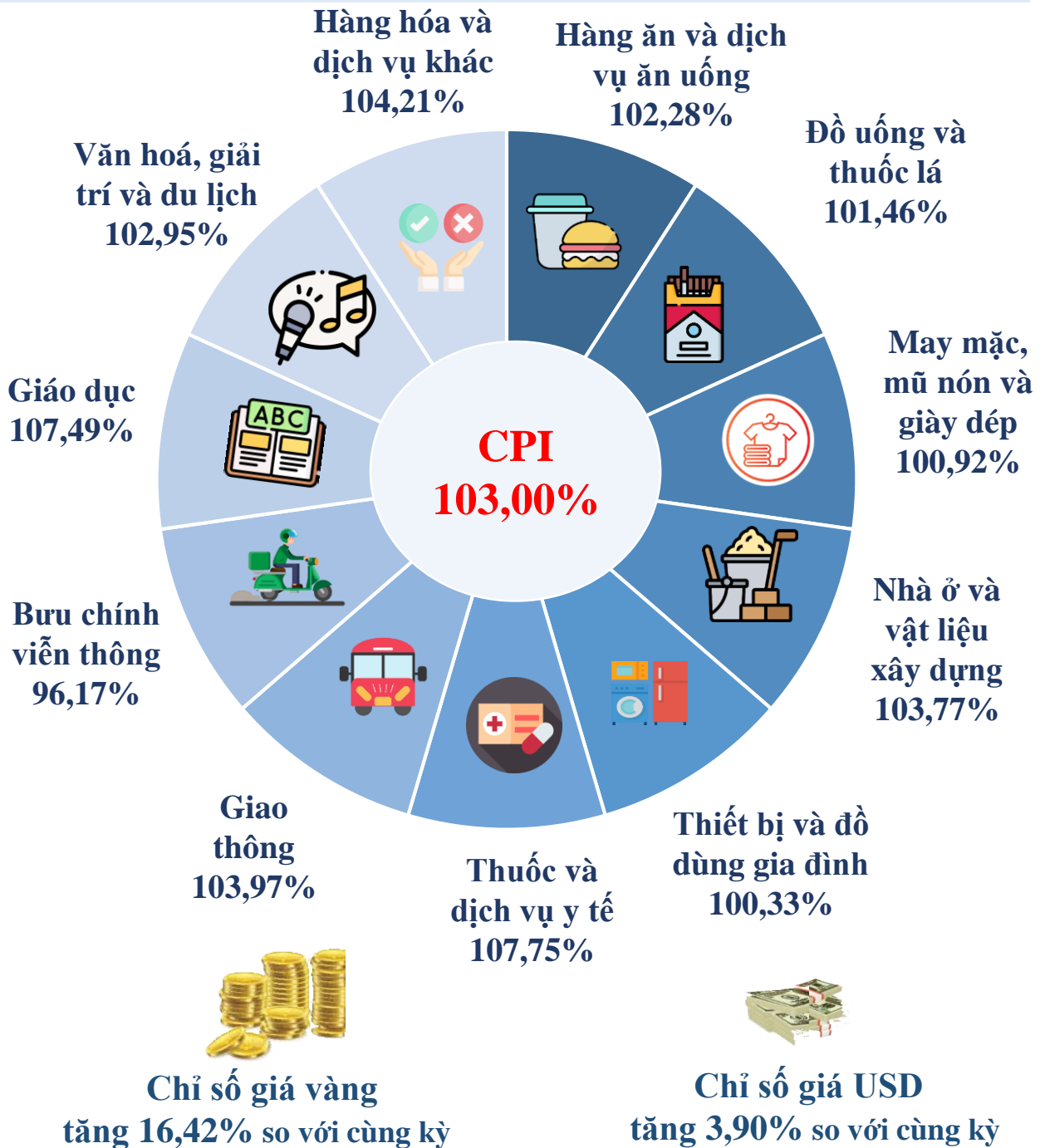
Dịch vụ hỗ trợ vận tải,
bưu chính và chuyển phát

60.842
Tỷ đồng

▲ 39,1%

CHỈ SỐ GIÁ TIÊU DÙNG (CPI)

Chỉ số giá tiêu dùng (CPI) tháng 3 năm 2024 giảm 0,22% so với tháng trước. So với cùng kỳ, CPI bình quân quý I tăng 3,00% với 10/11 nhóm tăng giá, tăng cao nhất là nhóm thuốc và dịch vụ y tế (tăng 7,75%), 01/11 nhóm hàng giảm giá là nhóm bưu chính và viễn thông (giảm 3,83%)



THU CHI NGÂN SÁCH

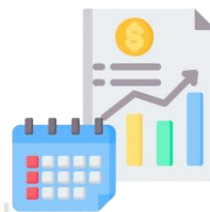
Tổng thu cân đối
ngân sách Nhà nước



138.546
Tỷ đồng

▲ 7,6%

Tổng chi
ngân sách địa phương
(không tính tạm ứng)



17.180
Tỷ đồng

▲ 59,3%

NGÂN HÀNG

Ước tính đến ngày 31/3/2024 so với cùng kỳ

Tổng vốn
huy động
3.488,7
Nghìn tỷ đồng

▲ 7,1%

Tổng dư nợ
tín dụng
3.526,4
Nghìn tỷ đồng

▲ 8,0%



LAO ĐỘNG VÀ VIỆC LÀM

Việc làm trong nước

Giải quyết việc làm



80.925 lượt

27%/KH

Việc làm mới



36.814 chỗ làm

26,3%/KH

Thất nghiệp

Hồ sơ đề nghị
hưởng trợ cấp thất nghiệp



15.895 trường hợp

QĐ ban hành hưởng
trợ cấp thất nghiệp



18.716 người